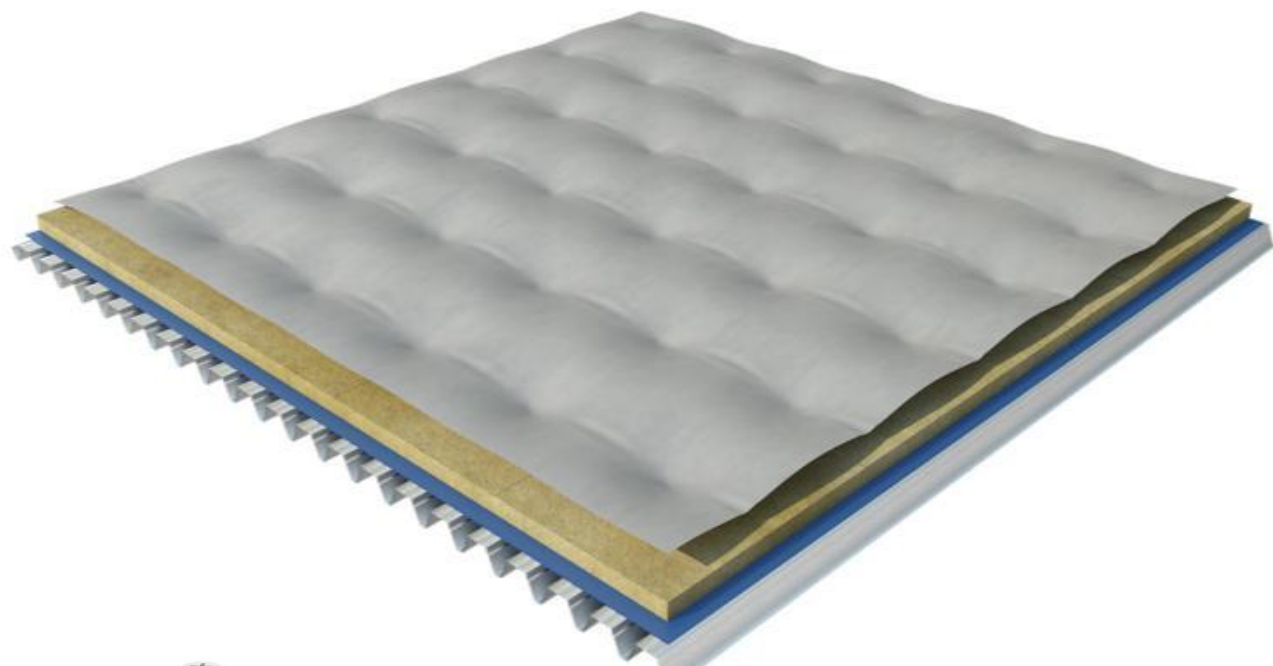


DAARTS



DAARTS | Профессиональная крепёжная система

**Индукционная система  
крепления DAARTS**

## ИНДУКЦИОННАЯ СИСТЕМА КРЕПЛЕНИЯ DAARTS

Индукционная система крепления DAARTS.....	3
Втулка DAARTS GZR 20 .....	5
Шайба для индукции DAARTS GZR80-16 TPO/PVC.....	6
Шайба для индукции DAARTS GZR80-7.5 TPO/PVC.....	6
Картонный диск для индукции DAARTS .....	8

## РЕЙКА СТАЛЬНАЯ ДЛЯ ПЛОСКОЙ КРОВЛИ DAARTS

Система крепления рейки стальной DAARTS .....	10
Совместимость стальной рейки DAARTS с крепёжными элементами.....	12

## Индукционная система крепления DAARTS

### Описание

Индукционная система крепления DAARTS – современное и технологичное решение для проведения работ по монтажу и реконструкции плоской кровли. По сравнению с традиционными техниками монтажа кровель имеет ряд значительных преимуществ, в числе которых простота, надёжность и экономичность.

### Преимущества индукционной системы DAARTS:

- Проста и удобна в использовании.
- Быстрый нагрев оборудования (5 минут).
- Качественное сваривание.
- Пропорциональное распределение нагрузки по мембране.
- Одно крепление для изоляции и мембраны.
- Используется мембрана одной ширины.
- Меньший расход мембраны на нахлёсты.
- Меньше швов – меньше риск повреждений кровли.
- Меньше точек крепления.



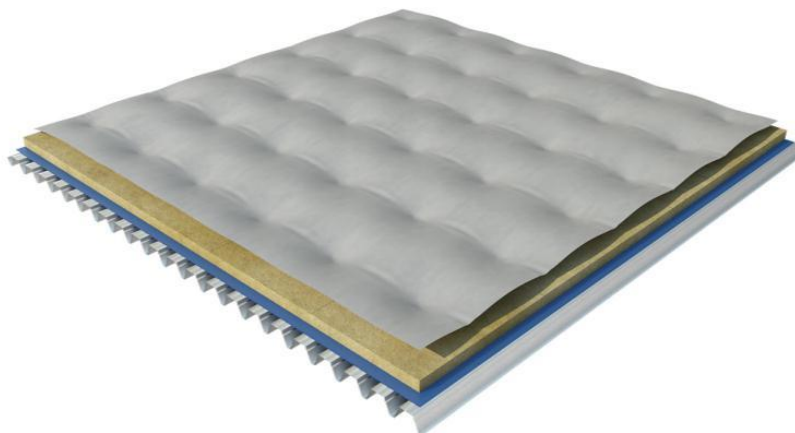
## Индукционная система крепления DAARTS

### Свойства

- Крепление независимо от швов мембраны
- Во всем проекте используется мембрана одной ширины
- Не требуется крепление для изоляции (одноэтапный процесс)
- Нет сквозного крепления через мембрану
- Редкие нахлесты мембраны
- Более быстрое закрытие кровли от осадков
- Меньшее количество точек крепления

### Применение индукционной системы DAARTS

<b>Опорная поверхность</b>	<ul style="list-style-type: none"> <li>• Сталь</li> <li>• Бетон</li> <li>• Газобетон</li> <li>• Пенобетон</li> <li>• Дерево</li> <li>• Слабые основания</li> </ul>
<b>Мембраны</b>	<ul style="list-style-type: none"> <li>• PVC</li> <li>• TPO</li> </ul>
<b>Изоляция</b>	<ul style="list-style-type: none"> <li>• Минеральная вата</li> <li>• PUR/PIR</li> <li>• EPS</li> <li>• Кэшированная минвата</li> </ul>
<b>Система крепления</b>	<ul style="list-style-type: none"> <li>• Только саморез</li> <li>• Втулка+саморез</li> </ul>
<b>Применение</b>	<ul style="list-style-type: none"> <li>• Плоская кровля</li> <li>• Парапеты, узкие места кровли и др.</li> </ul>



## Втулка DAARTS GZR 20

### Описание

- Втулка DAARTS GZR 20 изготовлена из высокопрочного и эластичного полимерного пластика, устойчивого к перепадам температур.

### Сфера применения

- Втулка DAARTS GZR предназначена для крепления рулонных кровельных мембран и изоляционных материалов к основаниям из профнастила, бетона, древесины и т.п.
- Отсекает «мостик холода», что предотвращает повреждение кровельных материалов.

### Свойства

- Втулка DAARTS GZR хорошо совместима со стальной рейкой DAARTS, кровельной шайбой DAARTS D 40 и с саморезами DAARTS 4,8 и 6,3, системой индукционного крепления.
- Крепит и удерживает теплоизоляцию (каменную вату, экструдированный пенополистирол, плиты PIR).
- Кровельная втулка DAARTS имеет специальную форму носика – позволяющую легко проходить через рулонные кровельные материалы при их монтаже.
- Высокий запас прочности и долгий срок службы.
- Конструкция телескопа обеспечивает устойчивость к повышенным нагрузкам.

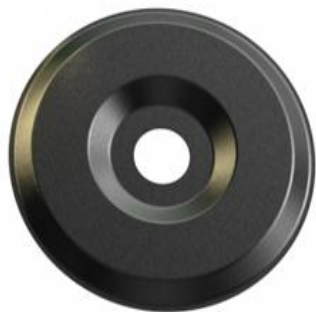


### Технические характеристики

Наименование	Длина
Втулка DAARTS GZR 20x80	80 мм
Втулка DAARTS GZR 20x100	100 мм
Втулка DAARTS GZR 20x120	120 мм
Втулка DAARTS GZR 20x150	150 мм

## Шайба для индукции DAARTS GZR80-16 TPO/PVC

### DAARTS GZR80-16 TPO



#### Описание

- Шайбы для индукции DAARTS GZR80-16 представляют собой оцинкованную стальную пластину с ПВХ или ТПО покрытием толщиной 0,7 мм в зависимости от используемого вида мембраны. Диаметр пластины 80 мм, отверстие 16 мм.

#### Сфера применения

- Шайбы для индукции DAARTS GZR80-16 предназначены для крепления рулонных кровельных мембран и изоляционных материалов к основаниям из профнастила, бетона, древесины и т.п. в комплекте с другими элементами индукционной системы крепления (саморезом DAARTS, втулкой DAARTS GZR 20).

### DAARTS GZR80-16 PVC



## Шайба для индукции DAARTS GZR80-7.5 TPO/PVC

### Описание

- Шайба для индукции DAARTS выполнена из углеродистой стали с полимерным покрытием под саморез.
- Для крепления ПВХ и ТПО мембраны.

### Сфера применения

- Шайбы для индукции DAARTS GZR80-16 предназначены для крепления рулонных кровельных мембран и изоляционных материалов к основаниям из профнастила, бетона, древесины и т.п. в комплекте с другими элементами индукционной системы крепления (саморезом DAARTS).

### DAARTS GZR80-7.5 TPO



### DAARTS GZR80-7.5 PVC



## Картонный диск для индукции DAARTS

### Описание

Картонный диск для индукции диаметром 102 мм используется в сочетании с шайбой для индукции DAARTS GZR80-7.5 при монтаже кровельных мембран к основаниям из пенополистирола или XPS. Картонный диск размещается между шайбой для индукции DAARTS GZR80-7.5 и кровельной ПВХ-, ТПО-мембраной и предохраняет изоляцию от расплавления в процессе индукционной сварки.

### Свойства

- Картонный диск диаметром 102 мм совместим с шайбами для индукции DAARTS GZR80 как для ПВХ, так и для ТПО.
- Предварительно пробитое центральное отверстие для удобства использования.
- Микроперфорированный центр позволяет производить монтаж с использованием втулки DAARTS GZR 20.
- Быстрая и простая установка.

### Технические характеристики

Размер	Материал
Диаметр 102 мм	Мелованный картон толщиной 2 мм



DAARTS

DAARTS | Профессиональная крепёжная система

## Рейка стальная для плоской кровли

Крепление кровельной мембраны к различным видам несущих конструкций

## Система крепления рейки стальной DAARTS

Система крепления стальной рейки DAARTS имеет широкое применение и в сочетании с различными видами крепежей используется для фиксации кровельных мембран к основаниям из бетона, газобетона, стали, древесины и др. материалов.

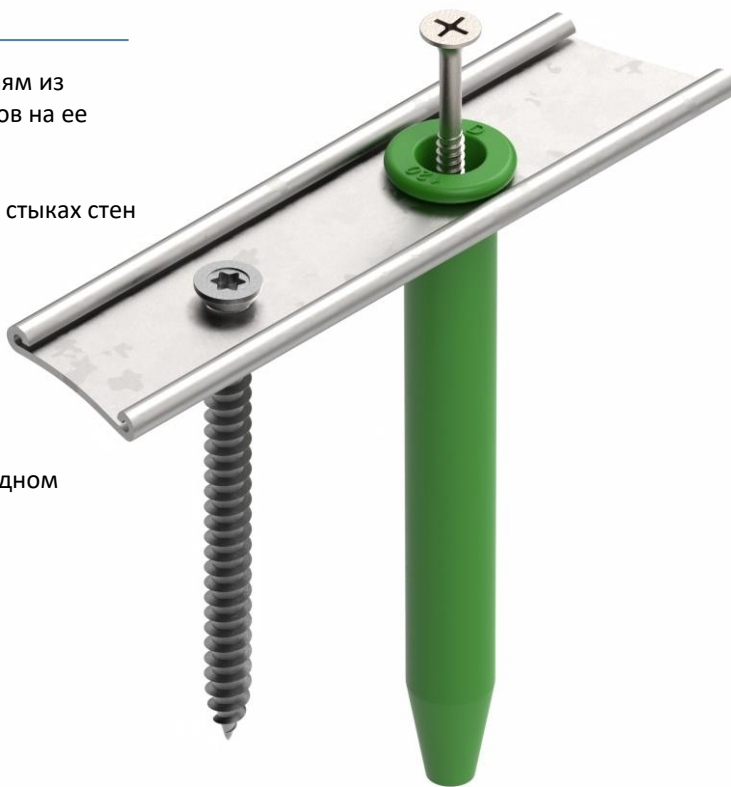
Стальная рейка DAARTS имеет отверстия двух различных диаметров, что расширяет возможности его применения. Рейка хорошо совместима с саморезами по бетону DAARTS DS FDB 7.5, сверлоконечными саморезами DAARTS DS SVE 4.8 в сочетании с втулкой DAARTS GZR 20 для уменьшения тепловых мостиков.

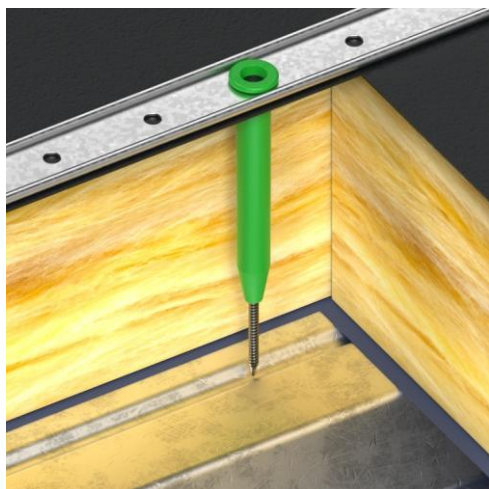
### Сфера применения

- Для крепления кровельной мембраны к основаниям из бетона, газобетона, стали, древесины и материалов на ее основе.
- Для конструктивного крепления кромок
- Для крепления кромок кровельной мембраны на стыках стен и краях крыши

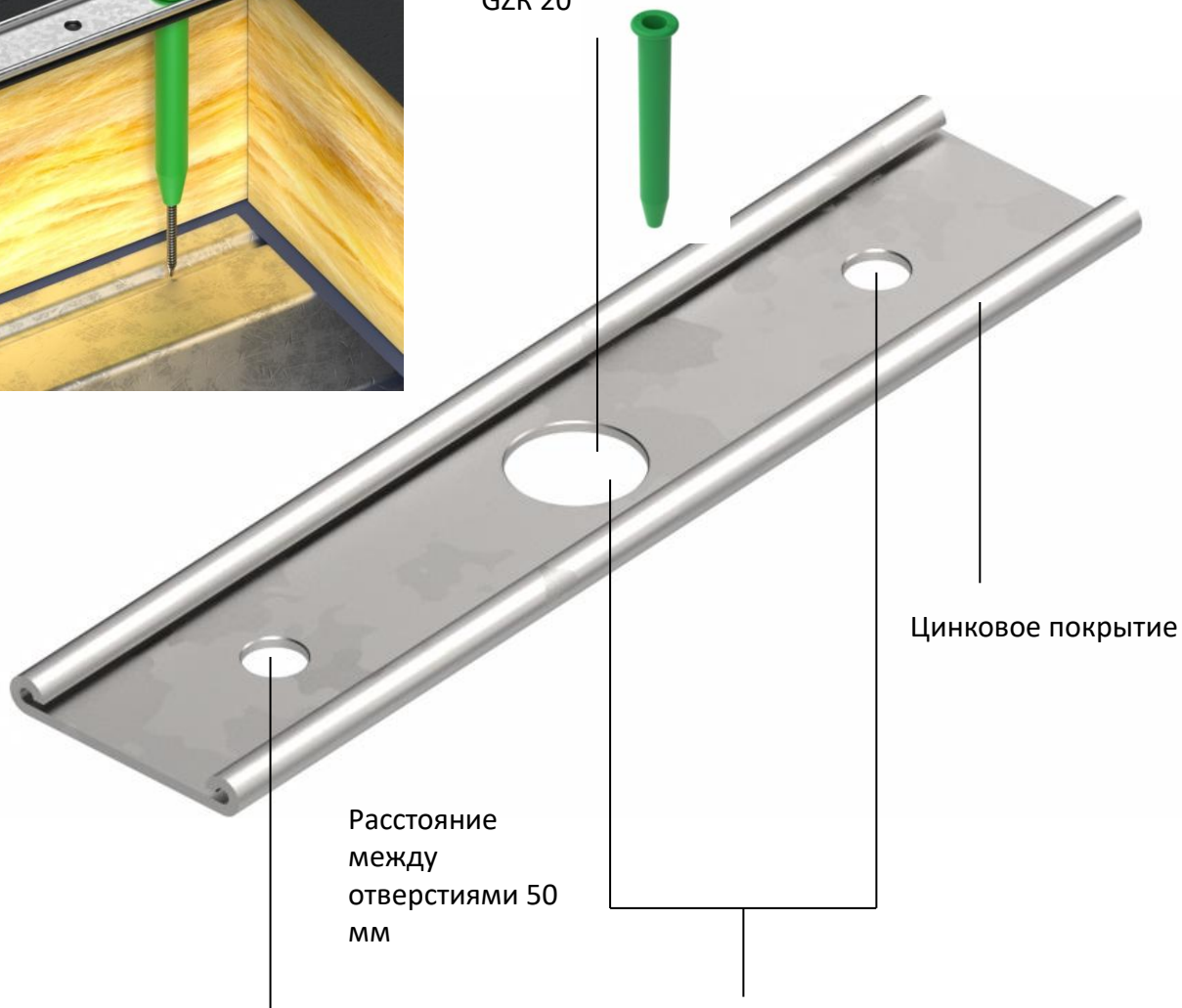
### Свойства

- Сталь с алюминиево-цинковым покрытием
- Удобство монтажа
- Малый вес
- 2 различных диаметра отверстий объединены в одном профиле
- Общая длина 3 м
- Широкие возможности применения





Крепление для уменьшения  
термомоста с помощью  
пластиковой втулки DAARTS  
GZR 20



Цинковое покрытие

Расстояние  
между  
отверстиями 50  
мм

Совместима с разными  
саморезами DAARTS

Перфорированные  
отверстия для любых  
применений



## Совместимость стальной рейки DAARTS с крепёжными элементами

Два отверстия в стальной рейке DAARTS для плоской кровли позволяют крепить её к различным основаниям с использованием крепёжных элементов DAARTS.

